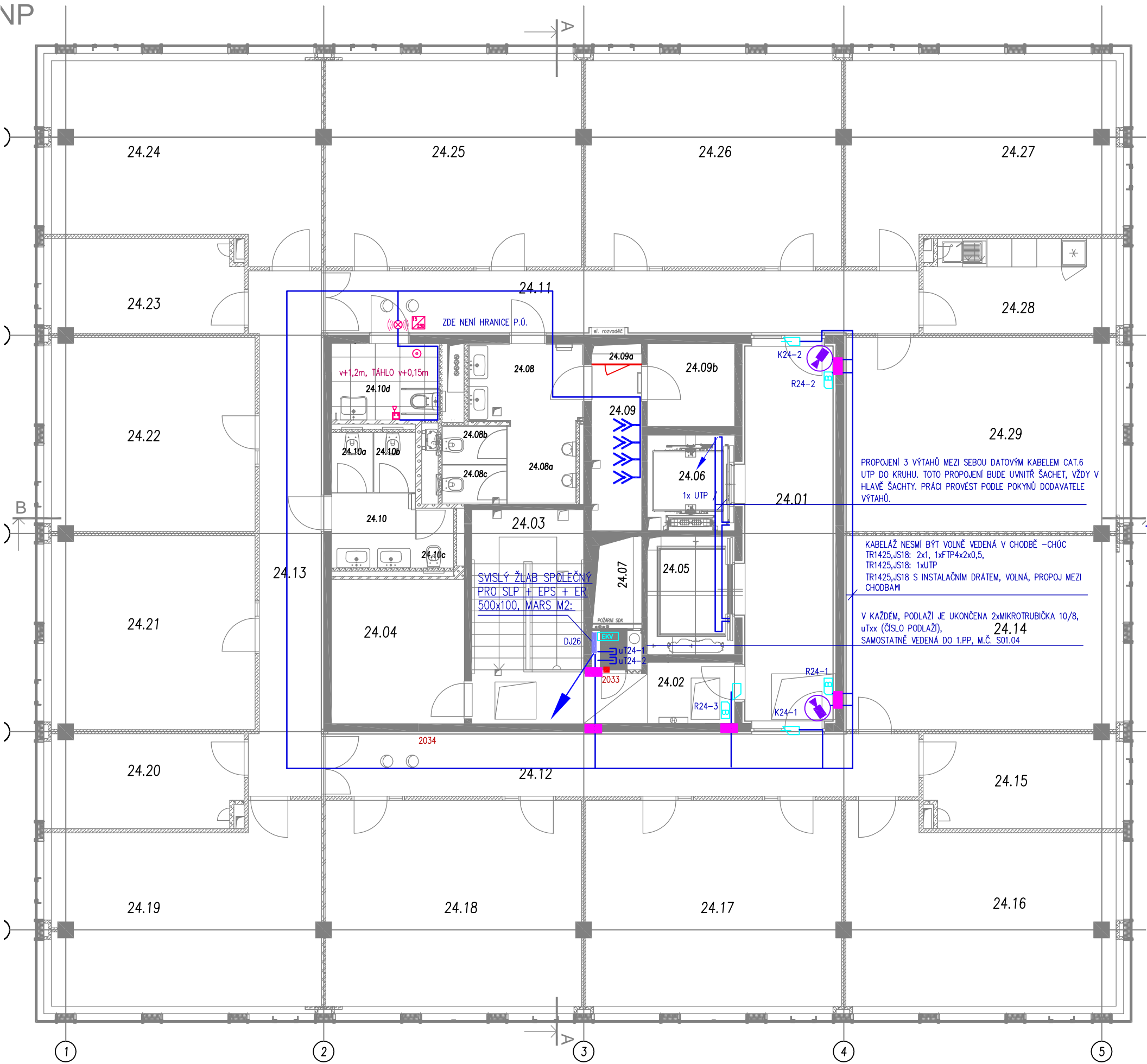


VP



LEGENDA ZNAČEK SLP

- EZS** ÚSTŘEDNÁ PZTS
- EXP** SYSTÉMOVÝ NAPÁJECÍ ZDROJ 230V/13,8V/5A S KONCENTRÁTOREM 8VST./4VYST.
- EXP** KONCENTRÁTOR (EXPANDER) 8VST./4VYST.
- EXP** OVLÁDACÍ LCD KLÁVESNICE PZTS
- EXP** POHYBOVÝ PIR DETEKTOR
- EXP** MAGNETICKÝ KONTAKT
- EXP** TÍŠŇOVÉ TLAČÍTKO
- EXP** OPTICKÁ SIGNALIZACE ZASTŘEŽENÍ
- EXP** TÍŠŇOVÉ TLAČÍTKO
- EXP** TÍŠŇOVÉ TLAČÍTKO TAHOVÉ
- EXP** TÍŠŇOVÉ A KVIŤOVACÍ DVOJTLAČÍTKO
- EXP** OPTICKO-AKUSTICKÁ SIGNALIZACE
- EXP** ZDROJ 230VAC/15VDC
- EKV 12** ŘÍDÍCÍ JEDNOTKA EKV SE ZDROJEM PRO NAPOJENÍ ČTEČKY A ZÁMKU
- EKV** ŘÍDÍCÍ JEDNOTKA EKV BEZ ZDROJE PRO NAPOJENÍ ČTEČKY A ZÁMKU

POZN. K ŘJ: PRVNÍ ŘJ V ŘADĚ NA PODLAŽÍ JE PŘIPOJENA NA TCP/IP, DRUHÁ A DALŠÍ ŘJ NA PODLAŽÍ JSOU NAPOJENY PO RS485 K PRVNÍ ŘJ.

- R1-13** BEZKONTAKTNÍ ČTEČKA KARET
- R1-13** ELEKTROMECHANICKÝ SAMOZAMYKACÍ ZÁMEK 12VDC S PANIKOVÝM KOVÁNÍM
- R1-13** ELEKTROMAGNETICKÝ OTVÍRAČ, 12VDC, INVERZNÍ
- R1-13** KAMERA IP, POE, VNITŘNÍ, V DOME KRYTU
- R1-13** KAMERA IP, POE, VENKOVNÍ, V KRYTU
- R1-13** DVOJZÁSUVKA SK 2xRJ45
- R1-13** POŽÁRNÍ UCPÁVKA
- R1-13** TRASY ROZVODŮ SLP

LEGENDA MÍSTNOSTÍ 24.NP					
Č.č.	ÚČEL MÍSTNOSTI	PODLAŽNÍ PLOCHA [m²]	PODLAŽNÍ PLOCHA [m²]	SVĚTLÁ VÝŠKA [mm]	POHLED [mm]
24.1	VÝTUP DO VÝTAHŮ, CHUC C	16,29	KOMEREC	2800	SDK
24.2	CHODBA, CHUC C	5,06	STĚNA	2200/2800	SDK PROTIPOŽÁRNÍ B1 ZHODNÁ
24.3	ROZVODNÉ, CHUC C	13,89	STĚNA		SDK PROTIPOŽÁRNÍ B1 ZHODNÁ
24.4	STROJOVNA PO VODOVODU	11,17	KERAMICKÁ DLAŽBA		
24.5	POŽÁRNÍ VÝTAH	5,88			
24.6	VÝTAHY V2	4,83			
24.7	INSTALAČNÍ ŠACHTA, VÝT, SLP	1,87	STĚNA, POROČNÝ		
24.8	PŘEDSÍŘÍ MUŽ	5,18	KERAMICKÁ DLAŽBA	2400	SDK
24.9	PŘEDSÍŘÍ	5,18	KERAMICKÁ DLAŽBA	2400	SDK
24.10	WC MUŽ	1,49	KERAMICKÁ DLAŽBA	2400	SDK
24.11	WC MUŽ	1,49	KERAMICKÁ DLAŽBA	2400	SDK
24.12	EL. ROZVODNA VÝTAH	4,81	STĚNA	2400	
24.13	INSTALAČNÍ ŠACHTA, EL. MMR	0,93	STĚNA		
24.14	ROZVODNÉ PO CBS	4,20	STĚNA		
24.15	PŘEDSÍŘÍ ŽENY	3,88	KERAMICKÁ DLAŽBA	2400	SDK
24.16	WC ŽENY	1,45	KERAMICKÁ DLAŽBA	2400	SDK
24.17	WC ŽENY	1,45	KERAMICKÁ DLAŽBA	2400	SDK
24.18	WC ŽENY	1,51	KERAMICKÁ DLAŽBA	2400	SDK
24.19	WC ŽENY	4,83	KERAMICKÁ DLAŽBA	2400	SDK
24.20	CHODBA	21,45	KOMEREC	2800	SDK
24.21	CHODBA	21,88	KOMEREC	2800	SDK
24.22	CHODBA	18,82	KOMEREC	2800	SDK
24.23	KANCELÁŘ	30,61	KOMEREC	2800	SDK
24.24	KANCELÁŘ	10,45	KOMEREC	2800	SDK
24.25	KANCELÁŘ	28,45	KOMEREC	2800	SDK
24.26	KANCELÁŘ	30,80	KOMEREC	2800	SDK
24.27	KANCELÁŘ	30,80	KOMEREC	2800	SDK
24.28	KANCELÁŘ	28,45	KOMEREC	2800	SDK
24.29	KANCELÁŘ	10,45	KOMEREC	2800	SDK
24.30	KANCELÁŘ	28,09	KOMEREC	2800	SDK
24.31	KANCELÁŘ	10,45	KOMEREC	2800	SDK
24.32	KANCELÁŘ	28,45	KOMEREC	2800	SDK
24.33	KANCELÁŘ	28,45	KOMEREC	2800	SDK
24.34	KANCELÁŘ	30,80	KOMEREC	2800	SDK
24.35	KANCELÁŘ	30,80	KOMEREC	2800	SDK
24.36	KANCELÁŘ	30,80	KOMEREC	2800	SDK
24.37	KANCELÁŘ	27,78	KOMEREC	2800	SDK
24.38	KLUCHOVNA	10,45	KOMEREC	2800	SDK
24.39	KANCELÁŘ	30,61	KOMEREC	2800	SDK



ZHOTOVITEL:
GENERÁLNÍ PROJEKTANT:
ZODPOVĚDNÝ PROJEKTANT:
KONTROLOVAL:
VYPRACOVAL:
INVESTOR:

ATELIER, SVATOPLUKA ČECHA 35, 612 00 BRNO
ING. ARCH. MICHAL KRISTEN
ING. ARCH. MICHAL KRISTEN
ING. PETR VAŠÍČEK
ING. IGOR HLINĚNÝ
AGRIE office s.r.o.

REKONSTRUKCE INTERIÉRŮ ADMINISTRATIVNÍ BUDOVY "A"
BRNO, ŠUMAVSKÁ 525/33, parc.č. 1098/4 v k.ú. VEVERŮ

STUPEŇ PROJEKTU:
ZAKÁZKOVÉ ČÍSLO:
DATUM:

DOKUMENTACE PRO PROVÁDĚNÍ STAVBY
M14_375
06/2020

NAVRHOVANÝ STAV
PŮDORYS 24. NP

SLP

MĚŘÍTKO:
ČÍSLO VÝKRESU:

M 1:100
108